

แบบรายงานผลการประเมินพฤติกรรมที่เปลี่ยนแปลงตามคุณธรรมเป้าหมาย 5 ประการ
พอเพียง วินัย สุจริต จิตอาสา กตัญญู
ชื่อหน่วยงาน กองวิศวกรรมการแพทย์ กรมสนับสนุนบริการสุขภาพ
ประจำปีงบประมาณ พ.ศ. 2566

ตาราง 1 จำนวนและร้อยละของผู้ตอบแบบประเมินพฤติกรรมที่เปลี่ยนแปลงตามคุณธรรมเป้าหมาย
5 ประการ พอเพียง วินัย สุจริต จิตอาสา กตัญญู

ข้อมูลทั่วไป	จำนวน (คน)	ร้อยละ
เพศ		
ชาย	23	54.76
หญิง	19	45.24
ผู้ประเมิน		
ข้าราชการ	26	61.90
ลูกจ้างประจำ	7	16.67
พนักงานราชการ	7	16.67
พนักงานกระทรวงสาธารณสุข	0	0.00
ลูกจ้างชั่วคราว	0	0.00
จ้างเหมาบริการ	2	4.76
อายุ		
น้อยกว่า 25 ปี	0	0.00
25 - 40 ปี	15	36.59
41 - 55 ปี	17	41.46
56 ปี ขึ้นไป	9	21.95

จากตาราง 1 พบว่า กองวิศวกรรมการแพทย์ มีบุคลากรที่ปฏิบัติงาน ณ ปัจจุบัน จำนวนทั้งสิ้น 67 คน (ข้อมูล ณ เดือนมีนาคม 2566) มีผู้ตอบแบบประเมินพฤติกรรมที่เปลี่ยนแปลงตามคุณธรรมเป้าหมาย 5 ประการ พอเพียง วินัย สุจริต จิตอาสา กตัญญู จำนวน 42 คน คิดเป็นร้อยละ 62.68

ผู้ตอบแบบประเมินส่วนใหญ่เป็นเพศชาย จำนวน 23 คน คิดเป็นร้อยละ 54.76 รองลงมาเป็นเพศหญิง จำนวน 19 คน คิดเป็นร้อยละ 45.24

ผู้ตอบแบบประเมินส่วนใหญ่เป็นข้าราชการ จำนวน 26 คน คิดเป็นร้อยละ 61.90 รองลงมาเป็นลูกจ้างประจำ จำนวน 7 คน คิดเป็นร้อยละ 16.67 พนักงานราชการ จำนวน 7 คน คิดเป็นร้อยละ 16.67 และจ้างเหมาบริการ จำนวน 2 คน คิดเป็นร้อยละ 4.76 ตามลำดับ

ช่วงอายุของผู้ตอบแบบประเมินส่วนใหญ่ช่วงอายุ 41 - 55 ปี จำนวน 17 คน คิดเป็นร้อยละ 41.46 รองลงมาเป็นช่วงอายุ 25 - 50 ปี จำนวน 15 คน คิดเป็นร้อยละ 36.59 และช่วงอายุ 56 ปี ขึ้นไป จำนวน 9 คน คิดเป็นร้อยละ 21.95

ระดับการศึกษาของผู้ตอบแบบประเมินส่วนใหญ่ระดับปริญญาตรี จำนวน 30 คน คิดเป็นร้อยละ 71.43 รองลงมาเป็นระดับอนุปริญญา/เทียบเท่า จำนวน 8 คน คิดเป็นร้อยละ 19.05 และระดับปริญญาโท จำนวน 4 คน คิดเป็นร้อยละ 9.52

ตาราง 2 แสดงระดับพฤติกรรมคุณธรรมพอเพียง จำแนกเป็นรายชื่อ

คุณธรรมพอเพียง	\bar{X}	S.D.	ระดับ พฤติกรรม
1. ฉันใช้จ่ายตามความจำเป็น โดยไม่ต้องยืมเงินผู้อื่น	2.21	1.04	ส่วนใหญ่
2. ฉันยอมเป็นหนี้เพื่อซื้อสิ่งของราคาแพงหากสิ่งนั้น ทำให้ฉันมีภาพลักษณ์ที่ดีขึ้น*	<u>2.62</u>	0.62	ไม่เคย
3. ฉันพอใจกับชีวิตที่เป็นอยู่ ไม่อยากได้ อยากเป็นเหมือนคนอื่น	2.19	0.70	ส่วนใหญ่
4. ฉันพิจารณาความจำเป็นและความคุ้มค่าก่อนตัดสินใจใช้จ่าย	2.48	0.50	ส่วนใหญ่
5. ฉันตัดสินใจเรื่องต่าง ๆ โดยใช้อารมณ์ความรู้สึกมากกว่าเหตุผล*	2.21	0.71	ส่วนใหญ่
6. ฉันพยายามพัฒนาและปรับตัวให้ทันกับความเปลี่ยนแปลงต่าง ๆ ที่เกิดขึ้น	2.40	0.62	ส่วนใหญ่
รวม	2.35	0.70	ส่วนใหญ่

*เป็นคำถามเชิงลบ

จากตาราง 2 พบว่า ผู้ตอบแบบประเมินมีระดับพฤติกรรมคุณธรรมพอเพียงโดยรวมที่ ระดับส่วนใหญ่ (ค่าเฉลี่ย 2.35 ส่วนเบี่ยงเบนมาตรฐาน 0.70) ซึ่งแสดงให้เห็นว่า บุคลากรมีพฤติกรรมมีความพอเพียงในการดำเนินชีวิตแบบมีเหตุมีผล มีความพอประมาณ พอดี ไม่เบียดเบียนตนเอง ไม่ประมาท

เมื่อพิจารณารายชื่อ พบว่า ข้อ 2 ฉันยอมเป็นหนี้เพื่อซื้อสิ่งของราคาแพง หากสิ่งนั้นทำให้ฉันมีภาพลักษณ์ที่ดีขึ้น มากที่สุด รองลงมาคือ ข้อ 4 ฉันพิจารณาความจำเป็นและความคุ้มค่าก่อนตัดสินใจใช้จ่าย และข้อ 6 ฉันพยายามพัฒนาและปรับตัวให้ทันกับความเปลี่ยนแปลงต่างๆ ที่เกิดขึ้น และข้อ 5. ฉันตัดสินใจเรื่องต่าง ๆ โดยใช้อารมณ์ความรู้สึกมากกว่าเหตุผล และข้อ 1 ฉันใช้จ่ายตามความจำเป็น โดยไม่ต้องยืมเงินผู้อื่น และข้อ 3 พอใจกับชีวิตที่เป็นอยู่ไม่อยากจะอยากเป็นเหมือนคนอื่น ตามลำดับ

ทั้งนี้ ข้อ 2 ฉันยอมเป็นหนี้เพื่อซื้อสิ่งของราคาแพง หากสิ่งนั้นทำให้ฉันมีภาพลักษณ์ที่ดีขึ้น และข้อ 5. ฉันตัดสินใจเรื่องต่าง ๆ โดยใช้อารมณ์ความรู้สึกมากกว่าเหตุผล เป็นคำถามเชิงลบที่มีการแปลผลเพื่อสะท้อนคุณธรรมสุจริตในภาพรวม

ตาราง 3 แสดงระดับพฤติกรรมคุณธรรมวินัย จำแนกเป็นรายข้อ

คุณธรรมวินัย	\bar{X}	S.D.	ระดับ พฤติกรรม
1. ฉันจะยึดถือกฎกติกาที่ได้ร่วมกันกำหนดไว้อย่างเคร่งครัด ไม่ว่าจะเกิดอะไรขึ้นก็ตาม	2.62	0.49	ประจำ
2. หลายครั้งที่ฉันคิดว่า ความมูมานะทำงานหนักเป็นสิ่งที่สูญเปล่า*	2.29	0.82	ส่วนน้อย
3. ฉันจะไม่ทำสิ่งที่ขัดแย้งกับข้อตกลงของสังคม ไม่ว่าจะไม่มีใครรับรู้ หรือไม่ก็ตาม	2.31	0.64	ส่วนใหญ่
4. ฉันสามารถควบคุมอารมณ์และการกระทำได้โดยไม่ส่งผลกระทบต่อผู้อื่น	2.36	0.65	ส่วนใหญ่
5. หากไม่รู้ว่างานที่ได้รับมอบหมายนั้นจะทำให้สำเร็จได้หรือไม่ และทำอย่างไร ฉันจะไม่ยอมอดทนทำงานนั้น*	2.40	0.82	ส่วนน้อย
6. เมื่อทำงานใด ๆ ฉันจะทุ่มเทความพยายามให้กับงานนั้น	2.62	0.62	ประจำ
รวม	2.43	0.67	ส่วนใหญ่

*เป็นคำถามเชิงลบ

จากตาราง 3 พบว่า จากตาราง 3 พบว่า ผู้ตอบแบบประเมินมีระดับพฤติกรรมคุณธรรมวินัย โดยรวมที่ระดับส่วนใหญ่ (ค่าเฉลี่ย 2.43 ส่วนเบี่ยงเบนมาตรฐาน 0.67) ซึ่งแสดงให้เห็นว่า บุคลากรมีการยึดมั่นและรับผิดชอบในหน้าที่ของตน ทั้งวินัยต่อตนเองในการผลักดันชีวิตให้ก้าวหน้า มีวินัยต่อองค์กร สังคม ปฏิบัติตามจริยธรรม จรรยาบรรณและเคารพต่อกฎหมาย

เมื่อพิจารณารายข้อ พบว่า ข้อ 1.ฉันจะยึดถือกฎกติกาที่ได้ร่วมกันกำหนดไว้อย่างเคร่งครัดไม่ว่าจะเกิดอะไรขึ้นก็ตาม **มากที่สุด** รองลงมา ข้อ 6 เมื่อทำงานใด ๆ ฉันจะทุ่มเทความพยายามให้กับงานนั้น และ ข้อ 5 หากไม่รู้ว่างานที่ได้รับมอบหมายนั้นจะทำให้สำเร็จได้หรือไม่ และทำอย่างไร ฉันจะไม่ยอมอดทนทำงานนั้น และข้อ 4 ฉันสามารถควบคุมอารมณ์และการกระทำได้โดยไม่ส่งผลกระทบต่อผู้อื่น และข้อ 3 ฉันจะไม่ทำสิ่งที่ขัดแย้งกับข้อตกลงของสังคม ไม่ว่าจะไม่มีใครรับรู้หรือไม่ก็ตาม (เท่ากัน) และข้อ 2 หลายครั้งที่ฉันคิดว่า ความมูมานะทำงานหนักเป็นสิ่งที่สูญเปล่า ตามลำดับ

ทั้งนี้ ข้อ 2 หลายครั้งที่ฉันคิดว่า ความมูมานะทำงานหนักเป็นสิ่งที่สูญเปล่า และข้อ 5 หากไม่รู้ว่างานที่ได้รับมอบหมายนั้นจะทำให้สำเร็จได้หรือไม่ และทำอย่างไร ฉันจะไม่ยอมอดทนทำงานนั้น เป็นคำถามเชิงลบ ที่มีการแปลผลเพื่อสะท้อนคุณธรรมจิตอาสาในภาพรวม

ตาราง 4 แสดงระดับพฤติกรรมคุณธรรมสุจริต จำแนกเป็นรายชื่อ

คุณธรรมสุจริต	\bar{X}	S.D.	ระดับ พฤติกรรม
1. ฉันยอมเสียผลประโยชน์ตนเอง ดีกว่าต้องเอาเปรียบผู้อื่น	2.31	0.83	ส่วนใหญ่
2. ฉันปฏิบัติกับทุกคนเท่าเทียมกัน ไม่เลือกที่รักมักที่ชัง	2.50	0.66	ประจำ
3. เมื่อจำเป็นต้องจ่ายเงินสำรองไปก่อน ฉันมักเบิกเกินความเป็นจริง เพราะฉันมีค่าใช้จ่ายส่วนเกินอื่น ๆ อีกทำงานตรงไปตรงมา*	2.69	0.64	ไม่เคย
4. ฉันมีจุดยืนที่ชัดเจน ในการต่อต้านการทุจริต แม้ต้องเดือดร้อน	2.24	0.78	ส่วนใหญ่
5. ฉันให้สินน้ำใจแก่เจ้าหน้าที่ เพื่อแลกกับความสะดวกในการรับบริการ*	2.60	0.82	ไม่เคย
6. ฉันมักลงข้อมูลเวลาการทำงานไม่ตรงตามความเป็นจริง เพื่อให้เห็นว่าฉันขยันทำงาน*	2.95	0.22	ไม่เคย
รวม	2.55	0.66	ประจำ

*เป็นคำถามเชิงลบ

จากตาราง 4 พบว่า ผู้ตอบแบบประเมินมีระดับพฤติกรรมคุณธรรมสุจริตโดยรวมที่ระดับประจำ (ค่าเฉลี่ย 2.55 ส่วนเบี่ยงเบนมาตรฐาน 0.66) ซึ่งแสดงให้เห็นว่า **บุคลากรมีความซื่อตรง ยึดมั่นยืนหยัดในการรักษาความจริง**

เมื่อพิจารณารายชื่อ พบว่า ข้อ 6 ฉันมักลงข้อมูลเวลาการทำงานไม่ตรงตามความเป็นจริง เพื่อให้เห็นว่าฉันขยันทำงาน **มากที่สุด** รองลงมา ข้อ 3 เมื่อจำเป็นต้องจ่ายเงินสำรองไปก่อน ฉันมักเบิกเกินความเป็นจริง เพราะฉันมีค่าใช้จ่ายส่วนเกินอื่น ๆ และข้อ 5 ฉันให้สินน้ำใจแก่เจ้าหน้าที่ เพื่อแลกกับความสะดวกในการรับบริการ และข้อ 2 ฉันปฏิบัติกับทุกคนเท่าเทียมกัน ไม่เลือกที่รักมักที่ชัง และข้อ 1 ฉันยอมเสียผลประโยชน์ตนเอง ดีกว่าต้องเอาเปรียบผู้อื่น และข้อ 4 ฉันมีจุดยืนที่ชัดเจน ในการต่อต้านการทุจริต แม้ต้องเดือดร้อน ตามลำดับ

ทั้งนี้ ข้อ 3 เมื่อจำเป็นต้องจ่ายเงินสำรองไปก่อน ฉันมักเบิกเกินความเป็นจริง เพราะฉันมีค่าใช้จ่ายส่วนเกินอื่น ๆ และข้อ 5 ฉันให้สินน้ำใจแก่เจ้าหน้าที่ เพื่อแลกกับความสะดวกในการรับบริการ และข้อ 6 ฉันมักลงข้อมูลเวลาการทำงานไม่ตรงตามความเป็นจริงเพื่อให้เห็นว่าฉันขยันทำงาน เป็นคำถามเชิงลบที่มีการแปลผลเพื่อสะท้อนคุณธรรมสุจริตในภาพรวม

ตาราง 5 แสดงระดับพฤติกรรมคุณธรรมจิตอาสา จำแนกเป็นรายชื่อ

คุณธรรมจิตอาสา	\bar{X}	S.D.	ระดับ พฤติกรรม
1. ฉันไม่อยากช่วยเหลือผู้อื่น เพราะทำให้เสียเวลา*	2.43	0.73	ส่วนน้อย
2. ฉันเข้าร่วมกิจกรรมเมื่อมีการประชาสัมพันธ์ขออาสาสมัคร เป็นตัวแทนของหน่วยงาน	1.81	0.73	ส่วนใหญ่
3. ฉันคิดว่าเป็นหน้าที่ของทุกคนที่ต้องดูแลสาธารณสมบัติ	2.60	0.58	ประจำ
4. ฉันให้คำปรึกษาแก่ผู้อื่นที่มาขอความช่วยเหลือเท่าที่ฉันสามารถ ช่วยเหลือได้	2.64	0.48	ส่วนใหญ่
5. ฉันสละเวลาส่วนตัวทำงาน เพื่อส่วนรวมตามความจำเป็น	2.21	0.64	ส่วนใหญ่
6. สำหรับฉันแล้ววันหยุดไม่ใช่เรื่องที่สำคัญ ฉันสามารถทำงานได้ในวันหยุด	1.02	0.86	ส่วนใหญ่
รวม	2.12	0.67	ส่วนใหญ่

*เป็นคำถามเชิงลบ

จากตาราง 5 พบว่า ผู้ตอบแบบประเมินมีระดับพฤติกรรมคุณธรรมจิตอาสาโดยรวมที่ระดับส่วนใหญ่ (ค่าเฉลี่ย 2.12 ส่วนเบี่ยงเบนมาตรฐาน 0.67) บุคลากรมีจิตอาสาใส่ใจต่อสังคม อาสาลงมือทำอย่างใดอย่างหนึ่งอันมิใช่หน้าที่ของตน โดยมีได้หวังผลตอบแทน

เมื่อพิจารณารายชื่อ พบว่า ข้อ 4 ฉันให้คำปรึกษาแก่ผู้อื่นที่มาขอความช่วยเหลือเท่าที่ฉันสามารถช่วยเหลือได้ มากที่สุด รองลงมา ข้อ 3 ฉันคิดว่าเป็นหน้าที่ของทุกคนที่ต้องดูแลสาธารณสมบัติ และข้อ 5 ฉันสละเวลาส่วนตัวทำงาน เพื่อส่วนรวมตามความจำเป็น และข้อ 2 ฉันเข้าร่วมกิจกรรมเมื่อมีการประชาสัมพันธ์ขออาสาสมัคร เป็นตัวแทนของหน่วยงาน และข้อ 6 สำหรับฉันแล้ววันหยุดไม่ใช่เรื่องที่สำคัญ ฉันสามารถทำงานได้ในวันหยุด ตามลำดับ

ทั้งนี้ ข้อ 1 ฉันไม่อยากช่วยเหลือผู้อื่น เพราะทำให้เสียเวลา เป็นคำถามเชิงลบ ที่มีการแปลผลเพื่อสะท้อนคุณธรรมจิตอาสาในภาพรวม

ตาราง 6 แสดงระดับพฤติกรรมคุณธรรมกตัญญู จำแนกเป็นรายข้อ

คุณธรรมกตัญญู	\bar{X}	S.D.	ระดับพฤติกรรม
1. ฉันยึดมั่นทำความดี แม้จะอยู่ในสถานการณ์ยากลำบาก	2.22	0.72	ส่วนใหญ่
2. ฉันคิดว่าไม่จำเป็นต้องแสดงความขอบคุณ เมื่อฉันได้รับความช่วยเหลือ*	2.86	0.47	ไม่เคย
3. ฉันดูแลผู้ที่ได้เลี้ยงดูฉัน ด้วยความรักและเอาใจใส่	2.64	0.61	ประจำ
4. ฉันประพฤติตนเป็นแบบอย่างที่ดี เพื่อส่งต่อความดีให้ผู้อื่นต่อไป	2.26	0.62	ส่วนใหญ่
5. ฉันภูมิใจในตนเองเสมอ เมื่อได้ทำความดี แม้ไม่มีใครเห็น	2.66	0.61	ประจำ
6. ฉันปฏิบัติตามกฏระเบียบของสังคมเพราะไม่ต้องการให้สังคมเดือดร้อน	2.60	0.62	ประจำ
รวม	2.54	0.61	ประจำ

*เป็นคำถามเชิงลบ

จากตาราง 6 พบว่า ผู้ตอบแบบประเมินมีระดับพฤติกรรมคุณธรรมกตัญญูโดยรวมที่ระดับประจำ (ค่าเฉลี่ย 2.54 ส่วนเบี่ยงเบนมาตรฐาน 0.61) บุคลากรมีความสำนึกความดีแสดงความขอบคุณเมื่อได้รับความช่วยเหลือ เคารพนับถือในความดี ภูมิใจในตนเองเสมอเมื่อได้ทำความดีแม้ไม่มีใครเห็น

เมื่อพิจารณารายข้อ พบว่า ข้อ 2 ฉันคิดว่าไม่จำเป็นต้องแสดงความขอบคุณ เมื่อฉันได้รับความช่วยเหลือ มากที่สุด รองลงมา ข้อ 5 ฉันภูมิใจในตนเองเสมอ เมื่อได้ทำความดี แม้ไม่มีใครเห็น และข้อ 3 ฉันดูแลผู้ที่ได้เลี้ยงดูฉัน ด้วยความรักและเอาใจใส่ และข้อ 6 ฉันปฏิบัติตามกฏระเบียบของสังคมเพราะไม่ต้องการให้สังคมเดือดร้อน และข้อ 4 ฉันประพฤติตนเป็นแบบอย่างที่ดี เพื่อส่งต่อความดีให้ผู้อื่นต่อไป และข้อ 1 ฉันยึดมั่นทำความดี แม้จะอยู่ในสถานการณ์ยากลำบาก ตามลำดับ

ทั้งนี้ ข้อ 2 ฉันคิดว่าไม่จำเป็นต้องแสดงความขอบคุณ เมื่อฉันได้รับความช่วยเหลือ เป็นคำถามเชิงลบ ที่มีการแปลผลเพื่อสะท้อนคุณธรรมกตัญญูในภาพรวม

ตาราง 7 แสดงระดับพฤติกรรมคุณธรรม จำแนกเป็นรายด้าน

คุณธรรม	\bar{X}	S.D.	ระดับ พฤติกรรม
1. พอเพียง	2.35	0.70	ส่วนใหญ่
2. วินัย	2.43	0.67	ส่วนใหญ่
3. สุจริต	2.55	0.66	ประจำ
4. จิตอาสา	2.12	0.67	ส่วนใหญ่
5. กตัญญู	2.40	0.61	ประจำ
รวม	2.40	0.66	ส่วนใหญ่

จากตาราง 7 พบว่า บุคลากรกองวิศวกรรมการแพทย์ มีพฤติกรรมคุณธรรมโดยภาพรวมอยู่ในระดับส่วนใหญ่ (ค่าเฉลี่ย 2.40 ส่วนเบี่ยงเบนมาตรฐาน 0.66) เมื่อพิจารณาแยกรายด้าน พบว่า พฤติกรรมด้านสุจริต มากที่สุด ที่ระดับปฏิบัติเป็นประจำ (ค่าเฉลี่ย 2.55 ส่วนเบี่ยงเบนมาตรฐาน 0.66) รองลงมา พฤติกรรมด้านกตัญญู ที่ระดับปฏิบัติเป็นประจำ (ค่าเฉลี่ย 2.40 ส่วนเบี่ยงเบนมาตรฐาน 0.61) ด้านวินัย ที่ระดับพฤติกรรมส่วนใหญ่ (ค่าเฉลี่ย 2.43 ส่วนเบี่ยงเบนมาตรฐาน 0.67) ด้านพอเพียง ที่ระดับพฤติกรรมปฏิบัติเป็นส่วนใหญ่ (ค่าเฉลี่ย 2.35 ส่วนเบี่ยงเบนมาตรฐาน 0.70) และด้านจิตอาสา ที่ระดับพฤติกรรมส่วนใหญ่ (ค่าเฉลี่ย 2.12 ส่วนเบี่ยงเบนมาตรฐาน 0.67) ตามลำดับ



กองวิศวกรรมการแพทย์
Medical Engineering Division

ผลการประเมินพฤติกรรมที่เปลี่ยนแปลงตามคุณธรรมเป้าหมาย 5 ประการ

ผู้ตอบแบบสำรวจ 42 คน
คิดเป็นร้อยละ 62.68

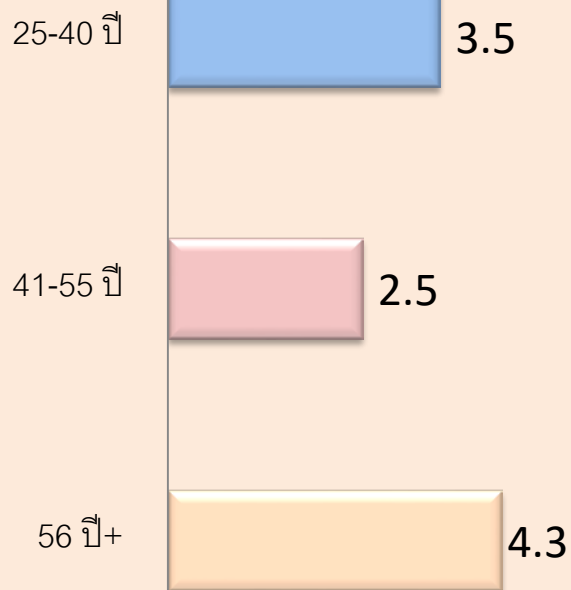


เพศชาย 23 คน
(54.76%)

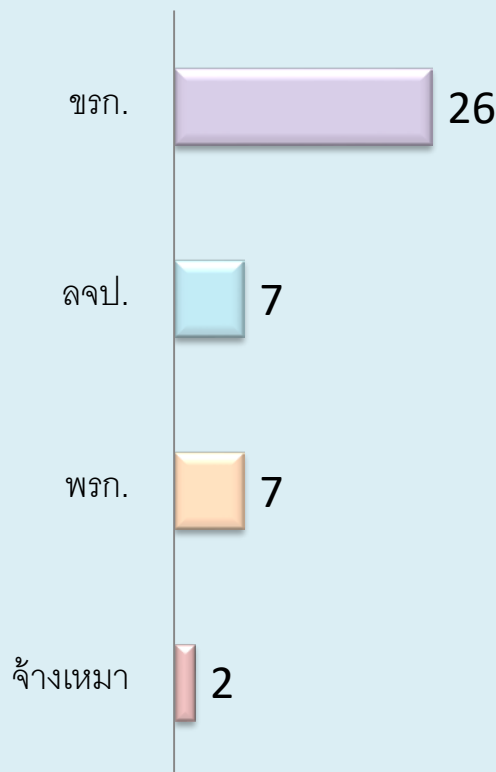


เพศหญิง 19 คน
(45.24%)

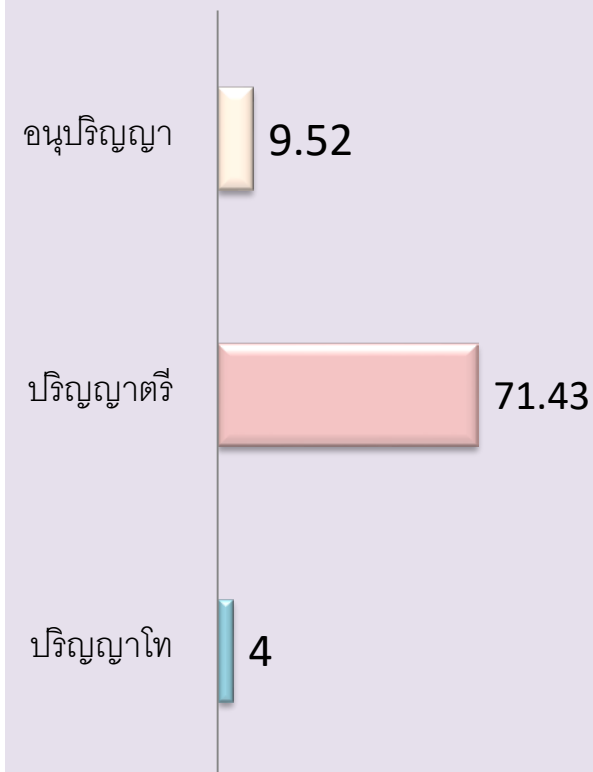
ช่วงอายุ



กลุ่มบุคลากร



ระดับการศึกษา





กองวิศวกรรมการแพทย์
Medical Engineering Division

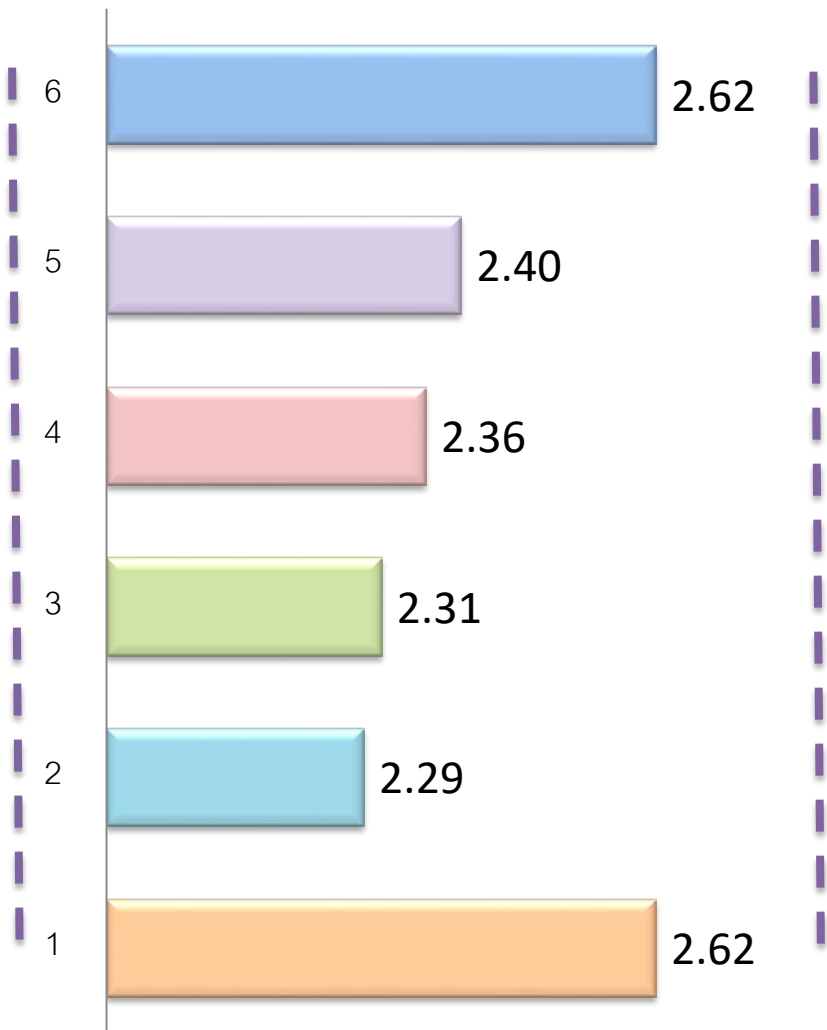
ระดับพฤติกรรมคุณธรรม พอเพียง (จำแนกรายข้อ)

ภาพรวมพฤติกรรมระดับปฏิบัติเป็นส่วนใหญ่ (ค่าเฉลี่ย 2.35)

ข้อคำถาม

- ฉันใช้จ่ายตามความจำเป็น โดยไม่ต้องยืมเงินผู้อื่น
- ฉันยอมเป็นหนี้เพื่อซื้อสิ่งของราคาแพงหากสิ่งนั้นทำให้ฉันมีภาพลักษณ์ที่ดีขึ้น
- ฉันพอใจกับชีวิตที่เป็นอยู่ ไม่อยากได้ อยากเป็นเหมือนคนอื่น
- ฉันพิจารณาความจำเป็นและความคุ้มค่าก่อนตัดสินใจใช้จ่าย
- ฉันตัดสินใจเรื่องต่าง ๆ โดยใช้อารมณ์ความรู้สึกมากกว่าเหตุผล
- ฉันพยายามพัฒนาและปรับตนให้ทันกับความเปลี่ยนแปลงต่าง ๆ ที่เกิดขึ้น

แอปภูมิ



ระดับพฤติกรรม

ส่วนใหญ่

ไม่เลย

ส่วนใหญ่

ส่วนใหญ่

ส่วนใหญ่

ส่วนใหญ่



กองวิศวกรรมการแพทย์
Medical Engineering Division

ระดับพฤติกรรมคุณธรรม วินัย (จำแนกรายข้อ)

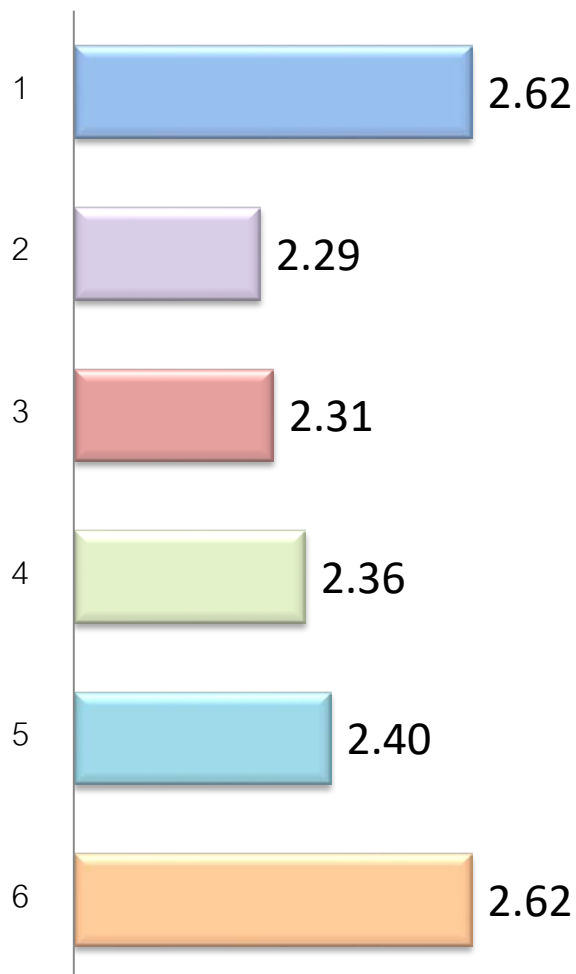
ภาพรวมพฤติกรรมระดับปฏิบัติเป็นส่วนใหญ่ (ค่าเฉลี่ย 2.43)

ข้อคำถาม

แผนภูมิ

ระดับพฤติกรรม

- 1.ฉันจะยึดถือกฎกติกาที่ได้ร่วมกันกำหนดไว้
อย่างเคร่งครัด ไม่ว่าจะเกิดอะไรขึ้นก็ตาม
- 2.หลายครั้งที่ฉันคิดว่าความมุ่งมั่นทำงาน
หนักเป็นสิ่งที่สูญเปล่า
- 3.ฉันจะไม่ทำสิ่งที่ขัดแย้งกับข้อตกลงของ
สังคม ไม่ว่าจะไม่มีใครรับรู้หรือไม่ก็ตาม
- 4.ฉันสามารถควบคุมอารมณ์และการกระทำ
ได้โดยไม่ส่งผลกระทบต่อผู้อื่น
- 5.หากไม่รู้ว่าจะงานที่ได้รับมอบหมายนั้นจะทำ
ให้สำเร็จได้หรือไม่ และทำอย่างไร ฉันจะไม่
ยอมอดทนทำงานนั้น
- 6.เมื่อทำงานใด ๆ ฉันจะทุ่มเทความพยายาม
ให้กับงานนั้น



ประจำ

ส่วนน้อย

ส่วนน้อย

ส่วนน้อย

ส่วนน้อย

ประจำ



กองวิศวกรรมการแพทย์
Medical Engineering Division

ระดับพฤติกรรมคุณธรรม สุจริต (จำแนกรายข้อ)

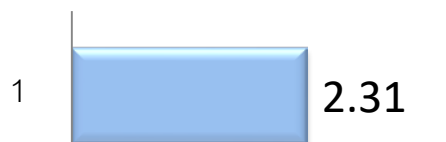
ภาพรวมพฤติกรรมระดับปฏิบัติเป็นประจำ (ค่าเฉลี่ย 2.55)

ข้อคำถาม

แผนภูมิ

ระดับพฤติกรรม

1.ฉันยอมเสียผลประโยชน์ตนเอง ดีกว่าต้อง
เอาเปรียบผู้อื่น



ส่วนใหญ่

2.ฉันปฏิบัติกับทุกคนเท่าเทียมกัน ไม่เลือกที่
รักมักที่ชัง



ประจำ

3.เมื่อจำเป็นต้องจ่ายเงินสำรองไปก่อน ฉันมัก
เบิกเกินความเป็นจริง เพราะฉันมีค่าใช้จ่าย
ส่วนเกินอื่น ๆ อีกทำงานตรงไปตรงมา



ไม่เลย

4.ฉันมีจุดยืนที่ชัดเจน ในการต่อต้านการทุจริต
แม้ต้องเดือดร้อน



ส่วนใหญ่

5.ฉันให้สินน้ำใจแก่เจ้าหน้าที่ เพื่อแลกกับ
ความสะดวกในการรับบริการ



ไม่เลย

6.ฉันมักลงข้อมูลเวลาการทำงานไม่ตรงตาม
ความเป็นจริง เพื่อให้เห็นว่าฉันขยันทำงาน



ไม่เลย



กองวิศวกรรมการแพทย์
Medical Engineering Division

ระดับพฤติกรรมคุณธรรม จิตอาสา (จำแนกรายข้อ)

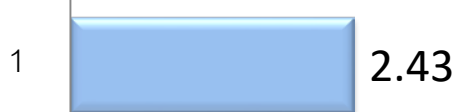
ภาพรวมพฤติกรรมระดับปฏิบัติเป็นส่วนใหญ่ (ค่าเฉลี่ย 2.12)

ข้อคำถาม

แผนภูมิ

ระดับพฤติกรรม

1.ฉันยอมเสียผลประโยชน์ตนเอง ดีกว่าต้อง
เอาเปรียบผู้อื่น



ส่วนน้อย

2.ฉันปฏิบัติกับทุกคนเท่าเทียมกัน ไม่เลือกที่
รักมักที่ชัง



ส่วนน้อย

3.เมื่อจำเป็นต้องจ่ายเงินสำรองไปก่อน ฉันมัก
เบิกเกินความเป็นจริง เพราะฉันมีค่าใช้จ่าย
ส่วนเกินอื่น ๆ อีกทำงานตรงไปตรงมา



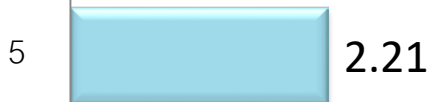
ประจำ

4.ฉันมีจุดยืนที่ชัดเจน ในการต่อต้านการทุจริต
แม้ต้องเดือดร้อน



ส่วนน้อย

5.ฉันให้สินน้ำใจแก่เจ้าหน้าที่ เพื่อแลกกับ
ความสะดวกในการรับบริการ



ส่วนน้อย

6.ฉันมักลงข้อมูลเวลาการทำงานไม่ตรง
ตามความเป็นจริง เพื่อให้เห็นว่าฉันขยัน
ทำงาน



ส่วนน้อย



กองวิศวกรรมการแพทย์
Medical Engineering Division

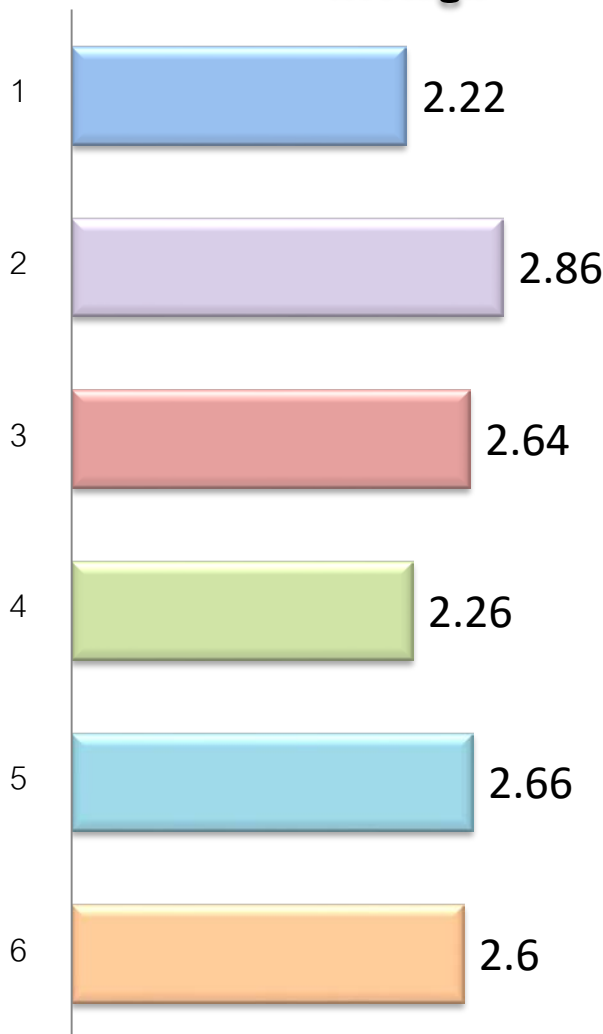
ระดับพฤติกรรมคุณธรรม กตัญญู (จำแนกรายข้อ)

ภาพรวมพฤติกรรมระดับปฏิบัติเป็นประจำ (ค่าเฉลี่ย 2.54)

ข้อคำถาม

- 1.ฉันยึดมั่นทำความดี แม้จะอยู่ในสถานการณ์ยากลำบาก
- 2.ฉันคิดว่าไม่จำเป็นต้องแสดงความขอบคุณ เมื่อฉันได้รับความช่วยเหลือ
- 3.ฉันดูแลผู้ที่ได้เลี้ยงดูฉัน ด้วยความรักและเอาใจใส่
- 4.ฉันประพฤติตนเป็นแบบอย่างที่ดี เพื่อส่งต่อความดีให้ผู้อื่นต่อไป
- 5.ฉันภูมิใจในตนเองเสมอ เมื่อได้ทำความดี แม้ไม่มีใครเห็น
- 6.ฉันปฏิบัติตามกฏระเบียบของสังคมเพราะไม่ต้องการให้สังคมเดือดร้อน

แผนภูมิ



ระดับพฤติกรรม

ส่วนใหญ่

ไม่เลย

ประจำ

ส่วนใหญ่

ประจำ

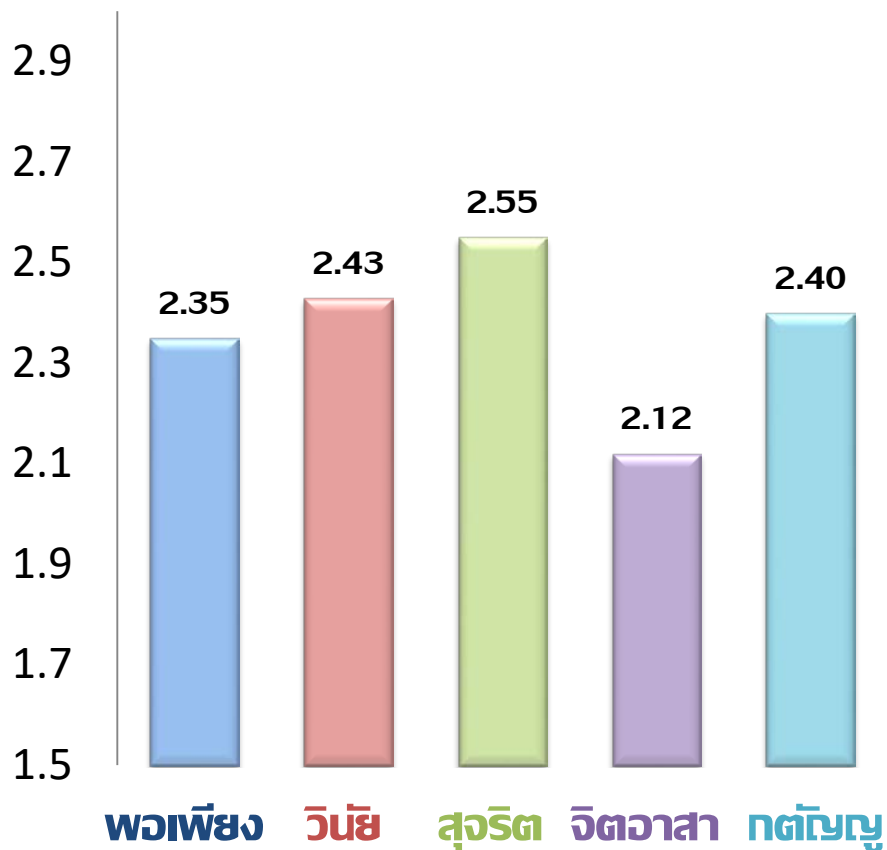
ประจำ



กองวิศวกรรมการแพทย์
Medical Engineering Division

ผลการประเมินพฤติกรรมที่เปลี่ยนแปลง ตามคุณธรรมเป้าหมาย 5 ประการ

แผนภูมิแสดงระดับพฤติกรรมคุณธรรม
(จำแนกรายด้าน)



พอเพียง



ปฏิบัติตามส่วนใหญ่

วินัย



ปฏิบัติตามส่วนใหญ่

สุจริต



ปฏิบัติตามประจำ

จิตอาสา



ปฏิบัติตามส่วนใหญ่

กตัญญู



ปฏิบัติตามประจำ

แบบประเมินพฤติกรรมที่เปลี่ยนแปลงในทางที่ดีขึ้นตามคุณธรรมเป้าหมายที่กำหนด

ข้อมูลทั่วไป	จำนวน (คน)	ร้อยละ
1. เพศ		
ชาย	23	54.76
หญิง	19	45.24
รวม	42	100.00
2. กลุ่มบุคลากร		
ข้าราชการ	26	61.90
ลูกจ้างประจำ	7	16.67
พนักงานราชการ	7	16.67
พนักงานกระทรวงสาธารณสุข	0	0.00
ลูกจ้างชั่วคราว	0	0.00
จ้างเหมาบริการ	2	4.76
รวม	42	100.00
3. อายุ		
น้อยกว่า ๒๕ ปี	0	0.00
๒๕ - ๔๐ ปี	15	36.59
๔๑ - ๕๕ ปี	17	41.46
๕๖ ปี ขึ้นไป	9	21.95
รวม	41	100.00
4. การศึกษา		
อนุปริญญา/เทียบเท่า	8	19.05
ปริญญาตรี	30	71.43
ปริญญาโท	4	9.52
ปริญญาเอก	0	0.00
รวม	42	100.00
5. สังกัดกลุ่มงาน/กอง		

แบบประเมินพฤติกรรมที่เปลี่ยนแปลงในทางที่ดีขึ้นตามคุณธรรมเป้าหมายที่กำหนด

ชื่อหน่วยงาน

สำนักงานปลัดกระทรวงสาธารณสุข

ส่วนที่ ๒ แบบประเมินพฤติกรรมที่เปลี่ยนแปลงในทางที่ดีขึ้นตามคุณธรรมเป้าหมายที่กำหนด

ประเด็นคำถาม	ระดับพฤติกรรม				รวม(คน)
	ประจำ(คน)	ส่วนใหญ่(คน)	ส่วนน้อย(คน)	ไม่เคย(คน)	
1. ฉันใช้จ่ายตามความจำเป็น โดยไม่ต้องยืมเงินผู้อื่น	23	10	4	5	42
2. ฉันจะยึดถือกฎกติกาที่ร่วมกันกำหนดไว้อย่างเคร่งครัด ไม่ว่าจะเกิดอะไรขึ้นก็ตาม	26	16	0	0	42
3. ฉันไม่ยอมช่วยเหลือผู้อื่น เพราะทำให้เสียเวลา	2	0	18	22	42
4. ฉันยึดมั่นทำความดี แม้จะอยู่ในสถานการณ์ยากลำบาก	14	24	1	2	41
5. ฉันยอมเป็นหนี้เพื่อซื้อสิ่งของราคาแพงกลั่นแกล้ง ทำให้ฉันมีภาพลักษณ์ที่ดีขึ้น	1	0	13	28	42
6. หลายครั้งที่ฉันคิดว่า ความมั่งคั่งทางานหนักเป็นสิ่งที่สุดขู่เปล่า	2	4	16	20	42
7. ฉันเข้าร่วมกิจกรรมเมื่อมีการประชาสัมพันธ์ขออาสาสมัคร เป็นตัวแทนของหน่วยงาน	6	24	10	2	42
8. ฉันพอใจกับชีวิตที่เป็นอยู่ ไม่อยากได้ อยากเป็นเหมือนคนอื่น	14	23	4	1	42
9. ฉันจะไม่ทำสิ่งที่ขัดแย้งกับข้อตกลงของสังคม ไม่ว่าจะไม่มีใครรับรู้หรือไม่ก็ตาม	16	24	1	1	42
10. ฉันพิจารณาความจำเป็นและความคุ้มค่าก่อนตัดสินใจใช้จ่าย	20	22	0	0	42
11. ฉันยอมเสียผลประโยชน์ตนเอง ดีกว่าต้องเอาเปรียบผู้อื่น	20	18	1	3	42
12. ฉันคิดว่าเป็นหน้าที่ของทุกคนที่ต้องดูแลสาธารณสมบัติ	27	13	2	0	42
13. ฉันคิดว่าไม่จำเป็นต้องแสดงความขอบคุณ เมื่อฉันได้รับความช่วยเหลือ	0	2	2	38	42
14. ฉันสามารถควบคุมอารมณ์และการกระทำได้โดยไม่ส่งผลกระทบต่อผู้อื่น	18	22	1	1	42
15. ฉันปฏิบัติกับทุกคนเท่าเทียมกัน ไม่เลือกที่รักมักที่ชัง	24	16	1	1	42
16. ฉันให้คำปรึกษาแก่ผู้อื่นที่มาขอความช่วยเหลือเท่าที่ฉันสามารถช่วยเหลือได้	27	15	0	0	42
17. ฉันตัดสินใจเรื่องต่างๆ โดยใช้อารมณ์ความรู้สึกมากกว่าเหตุผล	2	1	25	14	42
18. หากไม่รู้ว่าจะงานที่ได้รับมอบหมายนั้นจะทำให้สำเร็จได้หรือไม่ และทำอย่างไร ฉันจะไม่ยอมอดทนทำงานนั้น	2	3	13	24	42
19. เมื่อจำเป็นต้องจ่ายเงินสำรองไปก่อน ฉันมักเบิกเงินความเป็นจริง เพราะฉันมีค่าใช้จ่ายส่วนเกินอื่นๆ อีกทำงานตรงไปตรงมา	1	1	8	32	42
20. ฉันใช้เวลาส่วนตัวทำงาน เพื่อส่วนรวมตามความจำเป็น	13	26	2	1	42
21. ฉันดูแลผู้ที่ได้เลี้ยงดูฉัน ด้วยความรักและเอาใจใส่	29	12	0	1	42
22. เมื่อทำงานใดๆ ฉันจะทุ่มเทความพยายามให้กับงานนั้น	28	13	0	1	42
23. ฉันมีจุดยืนที่ชัดเจน ในการต่อต้านการทุจริต แม้ต้องเดือดร้อน	17	20	3	2	42
24. ฉันให้สินน้ำใจแก่เจ้าหน้าที่ เพื่อแลกกับความสะดวกในการรับบริการ	2	3	5	32	42
25. สำหรับฉันแล้ววันหยุดไม่ใช่เรื่องที่สำคัญ ฉันสามารถทำงานได้ในวันหยุด	13	17	10	2	42
26. ฉันประพฤติตนเป็นแบบอย่างที่ดี เพื่อส่งต่อความดีให้ผู้อื่นต่อไป	14	26	1	1	42
27. ฉันพยายามพัฒนาและปรับตัวให้ทันกับความเปลี่ยนแปลงต่างๆ ที่เกิดขึ้น	19	22	0	1	42
28. ฉันมักลงข้อมูลเวลาการทำงานไม่ตรงตามความเป็นจริง เพื่อให้เห็นว่าฉันขยันทำงาน	0	0	2	39	41
29. ฉันภูมิใจในตนเองเสมอ เมื่อได้ทำความดี แม้ไม่มีใครเห็น	29	11	0	1	41
30. ฉันปฏิบัติตามกฎระเบียบของสังคมเพราะไม่ต้องการให้สังคมเดือดร้อน	27	14	0	1	42

ประเด็นคำถาม	ประจำ(คะแนน)	ส่วนใหญ่(คะแนน)	ส่วนน้อย(คะแนน)	ไม่เคย(คะแนน)	รวม(คน)	\bar{X}	S.D.
1. ฉันใช้จ่ายตามความจำเป็น โดยไม่ต้องยืมเงินผู้อื่น	69	20	4	0	42	2.21	1.04
2. ฉันจะยึดถือกฎกติกาที่ได้ร่วมกันกำหนดไว้อย่างเคร่งครัด ไม่ว่าจะเกิดอะไรขึ้นก็ตาม	78	32	0	0	42	2.62	0.49
3. ฉันไม่ยอมช่วยเหลือผู้อื่น เพราะทำให้เสียเวลา	0	0	36	66	42	2.43	0.73
4. ฉันยึดมั่นทำความดี แม้จะอยู่ในสถานการณ์ยากลำบาก	42	48	1	0	41	2.22	0.72
5. ฉันยอมเป็นหนี้เพื่อซื้อสิ่งของราคาแพงหากสิ่งนั้น ทำให้ฉันมีภาพลักษณ์ที่ดีขึ้น	0	0	26	84	42	2.62	0.62
6. หลายครั้งที่ฉันคิดว่า ความมุมานะทำงานหนักเป็นสิ่งที่สูงงูเปล่า	0	4	32	60	42	2.29	0.82
7. ฉันเข้าร่วมกิจกรรมเมื่อมีการประชาสัมพันธ์ขออาสาสมัคร เป็นตัวแทนของหน่วยงาน	18	48	10	0	42	1.81	0.73
8. ฉันพอใจกับชีวิตที่เป็นอยู่ ไม่อยากได้ อยากเป็นเหมือนคนอื่น	42	46	4	0	42	2.19	0.70
9. ฉันจะไม่ทำสิ่งที่ยึดแย้งกับข้อตกลงของสังคม ไม่ว่าจะไม่มีใครรับรู้หรือไม่ก็ตาม	48	48	1	0	42	2.31	0.64
10. ฉันพิจารณาความจำเป็นและความคุ้มค่าก่อนตัดสินใจใช้จ่าย	60	44	0	0	42	2.48	0.50
11. ฉันยอมเสียผลประโยชน์ตนเอง ดีกว่าต้องเอาเปรียบผู้อื่น	60	36	1	0	42	2.31	0.83
12. ฉันคิดว่า เป็นหน้าที่ของทุกคนที่ต้องดูแลสาธารณสมบัติ	81	26	2	0	42	2.60	0.58
13. ฉันคิดว่าไม่จำเป็นต้องแสดงความขอบคุณ เมื่อฉันได้รับความช่วยเหลือ	0	2	4	114	42	2.86	0.47
14. ฉันสามารถควบคุมอารมณ์และการกระทำได้โดยไม่ส่งผลกระทบต่อผู้อื่น	54	44	1	0	42	2.36	0.65
15. ฉันปฏิบัติตามทุกคนเท่าเทียมกัน ไม่เลือกที่รักมักที่ชัง	72	32	1	0	42	2.50	0.66
16. ฉันให้คำปรึกษาแก่ผู้อื่นที่มาขอความช่วยเหลือเท่าที่ฉันสามารถช่วยเหลือได้	81	30	0	0	42	2.64	0.48
17. ฉันตัดสินใจเรื่องต่างๆ โดยใช้อารมณ์ความรู้สึกมากกว่าเหตุผล	0	1	50	42	42	2.21	0.71
18. หากไม่รู้ว่างานที่ได้รับมอบหมายนั้นจะทำให้สำเร็จหรือไม่ และทำอย่างไร ฉันจะไม่ยอมอดทนทำงานนั้น	0	3	26	72	42	2.40	0.82
19. เมื่อจำเป็นต้องจ่ายเงินสำรองไปก่อน ฉันมักเบิกเกินความเป็นจริง เพราะฉันมีค่าใช้จ่ายส่วนเกินอื่นๆ อีกทำงานตรงไปตรงมา	0	1	16	96	42	2.69	0.64
20. ฉันสละเวลาส่วนตัวทำงาน เพื่อส่วนรวมตามความจำเป็น	39	52	2	0	42	2.21	0.64
21. ฉันดูแลผู้ที่ได้เสียดูฉัน ด้วยความรักและเอาใจใส่	87	24	0	0	42	2.64	0.61
22. เมื่อทำงานใดๆ ฉันจะทุ่มเทความพยายามให้กับงานนั้น	84	26	0	0	42	2.62	0.62
23. ฉันมีจุดยืนที่ชัดเจน ในการต่อต้านการทุจริต แม้ต้องเดือดร้อน	51	40	3	0	42	2.24	0.78
24. ฉันให้สินน้ำใจแก่เจ้าหน้าที่ เพื่อแลกกับความสะดวกในการรับบริการ	0	3	10	96	42	2.60	0.82
25. สำหรับฉันแล้ววันหยุดไม่ใช่เรื่องที่สำคัญ ฉันสามารถทำงานได้ในวันหยุด	0	17	20	6	42	1.02	0.86
26. ฉันประพฤติตนเป็นแบบอย่างที่ดี เพื่อส่งต่อความดีให้ผู้อื่นต่อไป	42	52	1	0	42	2.26	0.62
27. ฉันพยายามพัฒนาและปรับตนให้ทันกับความเปลี่ยนแปลงต่างๆ ที่เกิดขึ้น	57	44	0	0	42	2.40	0.62
28. ฉันมักลงข้อมูลเวลาการทำงานไม่ตรงตามความเป็นจริง เพื่อให้เห็นว่าฉันขยันทำงาน	0	0	4	117	41	2.95	0.22
29. ฉันภูมิใจในตนเองเสมอ เมื่อได้ทำความดี แม้ไม่มีใครเห็น	87	22	0	0	41	2.66	0.61
30. ฉันปฏิบัติตามกฎระเบียบของสังคมเพราะไม่ต้องการให้สังคมเดือดร้อน	81	28	0	0	42	2.60	0.62

คุณธรรมพอเพียง

ประเด็นคำถาม	\bar{X}	S.D	ระดับพฤติกรรม
1. ฉันใช้จ่ายตามความจำเป็น โดยไม่ต้องยืมเงินผู้อื่น	2.21	1.04	ส่วนใหญ่
5. ฉันยอมเป็นหนี้เพื่อซื้อสิ่งของราคาแพงหากสิ่งนั้น ทำให้ฉันมีภาพลักษณ์ที่ดีขึ้น	2.62	0.62	ไม่เคย
8. ฉันพอใจกับชีวิตที่เป็นอยู่ ไม่อยากได้ อยากเป็นเหมือนคนอื่น	2.19	0.70	ส่วนใหญ่
10. ฉันพิจารณาความจำเป็นและความคุ้มค่าก่อนตัดสินใจใช้จ่าย	2.48	0.50	ส่วนใหญ่
17. ฉันตัดสินใจเรื่องต่าง ๆ โดยใช้อารมณ์ความรู้สึกมากกว่าเหตุผล	2.21	0.71	ส่วนน้อย
27. ฉันพยายามพัฒนาและปรับตัวให้ทันกับความเปลี่ยนแปลงต่าง ๆ ที่เกิดขึ้น	2.40	0.62	ส่วนใหญ่
รวม	2.35	0.70	ส่วนใหญ่

คุณธรรมวินัย

ประเด็นคำถาม	\bar{X}	S.D	ระดับพฤติกรรม
2. ฉันจะยึดถือกฎกติกาที่ได้ร่วมกันกำหนดไว้อย่างเคร่งครัด ไม่ว่าจะเกิดอะไรขึ้นก็ตาม	2.62	0.49	ประจำ
6. หลายครั้งที่ฉันคิดว่าความมุ่งมั่นทำงานหนักเป็นสิ่งที่สูญเปล่า	2.29	0.82	ส่วนน้อย
9. ฉันจะไม่ทำสิ่งที่ขัดแย้งกับข้อตกลงของสังคม ไม่ว่าจะไม่มีใครรับรู้หรือไม่ก็ตาม	2.31	0.64	ส่วนใหญ่
14. ฉันสามารถควบคุมอารมณ์และการกระทำได้โดยไม่ส่งผลกระทบต่อผู้อื่น	2.36	0.65	ส่วนใหญ่
18. หากไม่รู้ว่างานที่ได้รับมอบหมายนั้นจะทำให้สำเร็จได้หรือไม่ และทำอย่างไร ฉันจะไม่ยอมอดทนทำงานนั้น	2.40	0.82	ส่วนน้อย
22. เมื่อทำงานใด ๆ ฉันจะทุ่มเทความพยายามให้กับงานนั้น	2.62	0.62	ประจำ
รวม	2.43	0.67	ส่วนใหญ่

คุณธรรมสุจริต

ประเด็นคำถาม	\bar{X}	S.D	ระดับพฤติกรรม
11. ฉันยอมเสียผลประโยชน์ตนเอง ดีกว่าต้องเอาเปรียบผู้อื่น	2.31	0.83	ส่วนใหญ่
15. ฉันปฏิบัติกับทุกคนเท่าเทียมกัน ไม่เลือกที่รักมักที่ชัง	2.50	0.66	ประจำ
19. เมื่อจำเป็นต้องจ่ายเงินสำรองไปก่อน ฉันมักเบิกเกินความเป็นจริง เพราะฉันมีค่าใช้จ่ายส่วนเกินอื่น ๆ อีกทำงานตรงไปตรงมา	2.69	0.64	ไม่เคย
23. ฉันมีจุดยืนที่ชัดเจน ในการต่อต้านการทุจริต แม้ต้องเดือดร้อน	2.24	0.78	ส่วนใหญ่
24. ฉันให้สินน้ำใจแก่เจ้าหน้าที่ เพื่อแลกกับความสะดวกในการรับบริการ	2.60	0.82	ไม่เคย
28. ฉันมักลงข้อมูลเวลาการทำงานไม่ตรงตามความเป็นจริง เพื่อให้เห็นว่าฉันขยันทำงาน	2.95	0.22	ไม่เคย
รวม	2.55	0.66	ประจำ

คุณธรรมจิตอาสา

ประเด็นคำถาม	\bar{X}	S.D	ระดับพฤติกรรม
3. ฉันไม่อยากช่วยเหลือผู้อื่น เพราะทำให้เสียเวลา	2.43	0.73	ส่วนน้อย
7. ฉันเข้าร่วมกิจกรรมเมื่อมีการประชาสัมพันธ์ขออาสาสมัคร เป็นตัวแทนของหน่วยงาน	1.81	0.73	ส่วนใหญ่
12. ฉันคิดว่าเป็นหน้าที่ของทุกคนที่ต้องดูแลสาธารณสมบัติ	2.60	0.58	ประจำ
16. ฉันให้คำปรึกษาแก่ผู้อื่นที่มาขอความช่วยเหลือเท่าที่ฉันสามารถช่วยเหลือได้	2.64	0.48	ประจำ
20. ฉันสละเวลาส่วนตัวทำงาน เพื่อส่วนรวมตามความจำเป็น	2.21	0.64	ส่วนใหญ่
25. สำหรับฉันแล้ววันหยุดไม่ใช่เรื่องที่สำคัญ ฉันสามารถทำงานได้ในวันหยุด	1.02	0.86	ส่วนใหญ่
รวม	2.12	0.67	ส่วนใหญ่

คุณธรรมกตัญญู

ประเด็นคำถาม	\bar{X}	S.D	ระดับพฤติกรรม
4. ฉันยึดมั่นทำความดี แม้จะอยู่ในสถานการณ์ยากลำบาก	2.22	0.72	ส่วนใหญ่
13. ฉันคิดว่าไม่จำเป็นต้องแสดงความขอบคุณ เมื่อฉันได้รับความช่วยเหลือ	2.86	0.47	ไม่เคย
21. ฉันดูแลผู้ที่ได้เลี้ยงดูฉัน ด้วยความรักและเอาใจใส่	2.64	0.61	ประจำ
26. ฉันประพฤติตนเป็นแบบอย่างที่ดี เพื่อส่งต่อความดีให้ผู้อื่นต่อไป	2.26	0.62	ส่วนใหญ่
29. ฉันภูมิใจในตนเองเสมอ เมื่อได้ทำความดี แม้ไม่มีใครเห็น	2.66	0.61	ประจำ
30. ฉันปฏิบัติตามกฎระเบียบของสังคมเพราะไม่ต้องการให้สังคมเดือดร้อน	2.60	0.62	ประจำ
รวม	2.54	0.61	ประจำ

ระดับพฤติกรรมคุณธรรม จำแนกเป็นรายด้าน

คุณธรรม	\bar{X}	S.D.	ระดับพฤติกรรม
1. พอเพียง	2.35	0.70	ส่วนใหญ่
2. วินัย	2.43	0.67	ส่วนใหญ่
3. สุจริต	2.55	0.66	ประจำ
4. จิตอาสา	2.12	0.67	ส่วนใหญ่
5. กตัญญู	2.54	0.61	ประจำ
รวม	2.40	0.66	ส่วนใหญ่